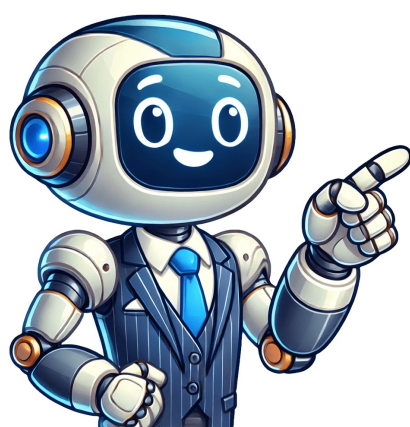


Continue











## Spanish phq9 and gad7

Este cuestionario de evaluación de síntomas mide la salud a través de nueve ítems en escalas de 4 puntos y una escala de 4 puntos para el impacto en la vida diaria. Tiempo promedio para completarlo: 3,6 minutos. Interpretación: Puntuaciones de 5, 10, 15 y 20 representan puntos de corte para depresión leve, moderada, severa y moderadamente severa. Puntuación de 5: Repita en seguimiento y monitoreo. Puntuación de 10-14: Inicie un plan de tratamiento. Puntuación de 15-19: Tratamiento activo con psicoterapia o farmacoterapia. Puntuación de 20-27: Farmacoterapia inmediata y referencia a especialista (manual de instrucciones). Está disponible en múltiples traducciones. Consulte información adicional. Descargar PDF 0 calificaciones 0% encontró este documento útil (0 votos) 3K vistas 1 página Este cuestionario evalúa los síntomas de depresión y ansiedad de un paciente durante las últimas dos semanas a través de preguntas sobre el interés, estado de ánimo, sueño, apetito, autoestima, y su impacto en la vida diaria. Descripción mejorada con IADescargar como pdf o txtGuardarGuardar GAD-7 + PHQ-9 (Spanish) para más tarde 0%0% encontró este documento útil, undefined Durante las últimas dos semanas... ¿Cuándo empezaron estos sentimientos / síntomas? ¿Cómo hace para aliviar los sentimientos que tiene?¿Le han diagnosticado con la depresión / la ansiedad antes?¿Alguna vez ha pensado en lastimarse? ¿Lastimar a otra persona? ¿Suicidarse? Este cuestionario busca evaluar el estado emocional de un paciente, ayudando a identificar posibles problemas de salud mental como la depresión o la ansiedad.

What is phq9 and gad7. Spanish phq9 and gad7 pdf. Spanish phq and gad.