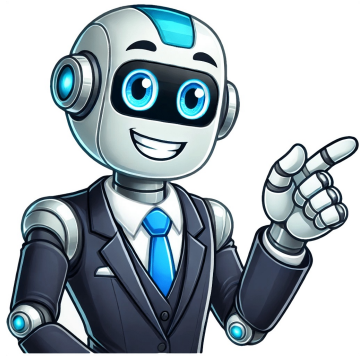


[Click Here](#)























## Distancia de belo horizonte a monte verde

Publicidade: Distância Entre as Cidades Monte Verde e Belo Horizonte. Percurso em Km Entre Cidades Brasileiras e Tempo Gasto na Viagem. Faça o Planejamento de Viagem de Férias com estas informações. Abaixo está a distância entre as cidades Belo Horizonte que fica no estado Minas Gerais - MG e a cidade Monte Verde localizada no estado Minas Gerais - MG. origem: Belo Horizonte, Minas Gerais - MG destino: Monte Verde, Minas Gerais - MG Distância: 484 Km A distância foi calculada levando em consideração o percurso mais curto e a utilização de rodovias pavimentadas, podendo ocorrer variações em função de modificações nas vias de acesso por parte dos órgãos competentes, obras, rotas alternativas recém criadas, etc. Publicidade: Tempo Gasto Para Percorrer os 484 Km Entre Estas Duas Cidades Brasileiras. Nesta Tabela de Distâncias Entre Cidades do Brasil estão relacionados o tempo gasto para fazer o percurso utilizando seis meios de transporte diferentes e também fazendo o percurso a pé.Observe que existe a quantidade de dias e o seu equivalente em horas, minutos e segundos. Quanto tempo uma pessoa leva para ir de Belo Horizonte até Monte Verde andando a uma velocidade média de 4 km/h? 5,04 Dias ou 121:00:00 Horas. Quanto tempo leva para ir de bicicleta de Belo Horizonte até Monte Verde a uma velocidade média de 20 Km/h? 1,01 Dias ou 24:12:00 Horas. Quanto tempo leva para ir de ônibus de Belo Horizonte até Monte Verde a uma velocidade média de 80 Km/h? 0,25 Dias ou 6:03:00 Horas. Quanto tempo leva um caminhão para transportar sua carga de Belo Horizonte até Monte Verde a uma velocidade média de 90 Km/h? 0,25 Dias ou 6:03:00 Horas. Quanto tempo leva para ir de carro de Belo Horizonte até Monte Verde a uma velocidade média de 100 Km/h? 0,20 Dias ou 4:50:24 Horas. Quanto tempo leva um helicóptero para fazer o percurso entre Belo Horizonte até Monte Verde voando a uma velocidade média de 140 Km/h? 0,14 Dias ou 3:27:26 Horas. Quanto tempo leva para ir de avião de Belo Horizonte até Monte Verde voando a 500 Km/h? 0,04 Dias ou 0:58:05 Horas. Para sua segurança e dos demais, sempre respeite as Leis de Trânsito.É melhor perder um minuto na vida, do que a vida em um minuto. Publicidade: Outras Distâncias: Distância Entre Belo Horizonte - MG e Montes Claros - MG Distância Entre Belo Horizonte - MG e Monte Siao - MG Estes dados são meramente ilustrativos, não havendo compromisso com a precisão absoluta, pois o tempo gasto em dias e horas foi calculado sem levar em consideração as paradas necessárias em uma viagem, como: momentos de descanso e alimentação, congestionamentos, acidentes, problemas mecânicos, paradas em pedágios, dentre outros. Lembre também que é impossível um meio de transporte ter velocidade constante em todo o percurso, podendo haver grandes variações nos valores acima informados, em especial nas viagens onde a distância em km é maior. Outras Distâncias Partindo das Capitais dos Estados Brasileiros: Publicidade: As promoções do Melhores Destinos no seu WhatsApp Entrar Monte Verde é um dos mais famosos destinos de inverno do Brasil! O clima é de montanha, a arquitetura local lembra e muito a de países como Alemanha e Suíça, e a comilança, embora tenha influências europeias, é boa e farta como manda a gastronomia mineira. Tudo isso sem precisar atravessar o Atlântico. Basta subir a Serra da Mantiqueira! Estive lá em maio deste ano e reuni algumas dicas para você aproveitar melhor uma viagem neste charmoso vilarejo no sul de Minas! Neste post, falo sobre como chegar em Monte Verde de carro e de ônibus e quais são os aeroportos mais próximos. Boa leitura! Onde fica Monte Verde? Monte Verde é um distrito do município de Camanducaia, localizado no sul de Minas Gerais, bem próximo à divisa com o estado de São Paulo. Entre Monte Verde e Camanducaia, são 30 quilômetros, percorridos em cerca de 40 minutos. É Serra da Mantiqueira acima (a altitude em Monte Verde é de 1.550 metros) e, como pode se imaginar, neste último trecho a estrada, apesar de boa, é bastante sinuosa. Aeroportos mais próximos de Monte Verde Para quem chega em São Paulo em voos vindos de outras cidades, o aeroporto mais próximo é o Aeroporto de Guarulhos. O Aeroporto de Congonhas não fica assim tão distante, mas chegando por Guarulhos já se evita o trânsito interno de São Paulo. Depois, será preciso ir de carro alugado, transfer ou então ir até o Terminal Tietê, sem São Paulo, para pegar um ônibus até Monte Verde. Ao longo deste post, falamos mais sobre cada opção. Vale a pena ir de carro para Monte Verde? Simples e certoiro: sim! A maneira mais fácil de chegar em Monte Verde é de carro. Também será bem útil ter um veículo para aproveitar melhor as atrações e se deslocar pelo distrito, já que muitos dos hotéis em Monte Verde, pousadas em Monte Verde e hotéis fazenda de Monte Verde ficam um pouco distantes da avenida principal, onde se concentram restaurantes, bares, chocolaterias e lojas. Muitas das atividades de Monte Verde ficam na zona rural, distante até 20 minutos de carro do centro. Leve isso em conta! Mas vale avisar: praticamente todas as ruas ainda são de chão batido, muitas delas bastante esburacadas. Será preciso um pouco de paciência e cuidado ao dirigir carros mais baixos (foi o meu caso, mas não tive maiores problemas). Outra informação importante é que não há muitas vagas públicas para estacionar próximo à avenida principal, então talvez será necessário deixar o carro em um estacionamento privativo - há vários deles no centrinho. A Avenida Monte Verde é uma das poucas asfaltadas. Foto: Bruna Scirea/Melhores Destinos Agora, se você preferir chegar ao destino de outra maneira, as pousadas costumam indicar serviços de transfer que fazem o trajeto entre Camanducaia e Monte Verde (para quem chega de ônibus) e também agências para passeios de 4x4 pela cidade e zona rural. Neste link estão reunidas as agências turísticas de Monte Verde. No fim do post também deixamos o contato de alguns serviços de transfer da cidade. São poucos os táxis. E transportes por aplicativo, como Uber e 99, não operam por lá. Como chegar a Monte Verde Veja as distâncias e tempo de viagem saindo de algumas capitais e aeroportos próximos a Monte Verde: Origem Distância Tempo de viagem Campinas 160 km 2h30 São Paulo 165 km 2h40 Belo Horizonte 480 km 7h Rio de Janeiro 530 km 7h30 Campos do Jordão (via asfaltada) 142 km 3h De carro saindo de São Paulo São Paulo é a capital mais próxima de Monte Verde: são 165 quilômetros feitos em cerca de 2h40min. O caminho se dá pela rodovia Fernão Dias (BR-381) até o município de Camanducaia, ao qual o distrito de Monte Verde Pertence. Há dois pedágios neste trajeto, cada um deles cobrando R\$ 2,30 para automóveis. Chegando em Camanducaia (saída 918), são mais 30 quilômetros de estrada, serra acima. O percurso final é todo asfaltado e feito em cerca de 40 minutos. De carro saindo de Campinas De Campinas (Aeroporto de Viracopos) para Monte Verde são 160 quilômetros de distância, trajeto feito em cerca de 2h30min. O percurso começa pela rodovia D. Pedro I (SP-065) em direção a Jacarei. Após 60 quilômetros, deve-se pegar a Fernão Dias e seguir até Camanducaia. De lá, são mais 30 quilômetros até o distrito de Monte Verde. De carro saindo de Belo Horizonte De Belo Horizonte para Monte Verde são cerca de 480 quilômetros, feitos em quase 7 horas de viagem. São seis as praças de pedágios ao longo do percurso, e o valor cobrado por automóvel em cada uma delas é de R\$ 2,30. De carro saindo do Rio de Janeiro Do Rio de Janeiro até Monte Verde são 530 quilômetros, feitos em cerca de 7h30min. O caminho começa pela Via Dutra até Jacarei, onde está o acesso para a rodovia D. Pedro I (SP-065). Depois, a viagem segue até Atibaia para acessar a rodovia Fernão Dias, que levará até Camanducaia. Do município mineiro, são mais 30 quilômetros até o distrito de Monte Verde. Monte Verde fica a 165 quilômetros de São Paulo. Foto: Bruna Scirea/Melhores Destinos De carro saindo de Campos do Jordão Embora sejam próximos, não há estrada asfaltada que ligue diretamente os dois destinos de inverno, somente uma estrada de terra um tanto complicada e demorada. Saindo de Campos do Jordão, a melhor maneira de chegar a Monte Verde é por asfalto: pela SP-050 e seguindo pela SP-042, que em Minas Gerais vira MG-173, passando por São Bento do Sapucaí e seguindo até Paraisópolis. A partir deste município, o trajeto segue pela MG-295 até Cambuí onde começa a Fernão Dias, que levará até Camanducaia. Depois, até o distrito de Monte Verde são mais 30 quilômetros. Quer economizar no aluguel do carro? Use o cupom exclusivo MELHORESDESTINOS5 e tenha 5% de desconto ao alugar na sua reserva pela Rentcars! (o cupom não se aplica o cupom não se aplica para reservas com as empresas Avis, Budget, Sixt e Localiza). Como ir de ônibus de São Paulo para Monte Verde A empresa que faz o trajeto de São Paulo (Terminal Tietê) para Camanducaia é a Auto Viação Cambuí. Há ônibus partindo mais ou menos a cada duas horas e as passagens parte de R\$ 42 o trecho. De Camanducaia para Monte Verde é preciso pegar um micro-ônibus ou então contratar um serviço de transfer (custo em média de R\$ 150 o trecho, capacidade para quatro pessoas). Quem faz o percurso de micro-ônibus é a empresa Cassalho, que tem sete frequências diárias entre a cidade o distrito, ao valor de R\$ 12 por pessoa o trajeto. A viagem dura cerca de 50 minutos e, em Camanducaia, o ponto de embarque é na praça do Banco Santander. O micro-ônibus passa por vários pontos de Monte Verde, sendo preciso combinar com o motorista o mais próximo da sua pousada. O telefone da empresa é (35) 3433-1432. Veja os horários: Ônibus de Camanducaia para Monte Verde Segunda à sábado: 6h20, 7h40, 9h40, 11h30, 13h30, 15h, 17h Domingos e feriados: 6h20, 7h50, 13h30, 15h, 17h Ônibus de Monte Verde para Camanducaia Segunda à sábado: 7h30, 9h30, 11h10, 12h50, 15h30, 16h45, 18h20 Domingos e feriados: 7h50, 9h30, 15h30, 17h, 18h20 Contatos de táxis e transfer em Monte Verde: Táxi Monte Verde (André) Telefone: (35) 99170-7646 Valores: R\$ 150 o trecho entre Camanducaia e Monte Verde e R\$ 430 entre o Aeroporto de Guarulhos e Monte Verde. Carro com capacidade para quatro pessoas. Clique aqui para acessar o site. Taxista Leandro Telefone: (35) 99883-2025