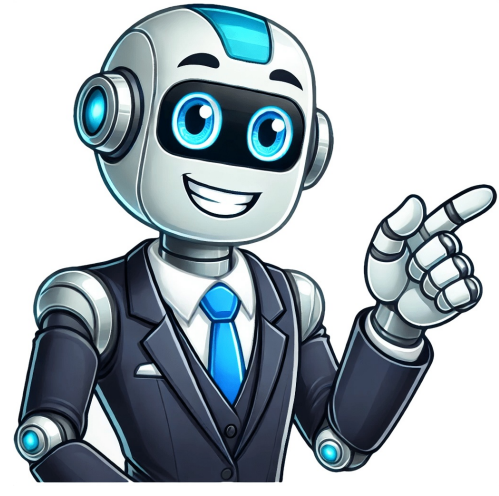


Continue



Muda de manga palmer enxertada produzindo

A manga é o fruto da mangueira, uma árvore longeva, de copa densa, perene e muito frondosa, que pode alcançar 30 metros de altura. No pé de manga o seu tronco é largo, e apresenta casca escura, rugosa e látex resinoso.As folhas são coriáceas, lanceoladas, com 15 a 35 cm de comprimento. Sua casca é fina, porém resistente, e pode apresentar cores diversas entre o verde, vermelho, rosa, amarelo ou laranja, com ou sem manchas pretas. A polpa é originalmente fibrosa, suculenta, de coloração amarela ou alaranjada.A manga Palmer (Mangifera indica 'Palmer') é conhecida por seu sabor doce e suculento, tornando-a uma escolha excepcional para amantes de frutas. Possui apenas 60 calorias por 100 gramas.O que diferencia a manga Palmer de outras variedades é a sua textura incrivelmente suave e a praticamente ausência de fiapos.A muda de manga Palmer enxertada também oferece frutos deliciosos e uma planta saudável.O cultivo bem-sucedido da manga Palmer começa com a escolha de um local adequado, com solo bem drenado e muita luz solar. Não se esqueça de regar regularmente, principalmente nos primeiros anos de crescimento da planta.A poda adequada também é fundamental para manter a mangueira Palmer em bom estado e estimular um crescimento saudável. Antes de finalizar suas compras, leia com atenção toda a descrição e tire suas dúvidas.Trabalhamos com mudas de excelente qualidade, as fotos são tiradas diretamente com nossos produtores.Ideais para cultivo em chácaras, casas, pomares, vasos, entre outros.O tamanho das plantas varia entre 0,80 cm a 1,20 cm, tamanho que se acomoda melhor na embalagem.Se necessário, algumas mudas poderão ser podadas.Temos mudas com enxerto, clone, semente e alporquia, tudo depende da variedade.Nosso prazo de envio é imediato, assim que confirmado o pagamento.O prazo de entrega varia de acordo com a sua localidade.Conhecida também como: Manga, mangueiraFamília: AnacardiaceaeCategoria: Arvore FrutíferaClima: Subtropical, Tropical, EquatorialOrigem: ÁsiaAltura: 12 metrosLuminosidade: Sol PlenoCÁ³digo universal de produto: 7896553654158Á% kit: NãoModelo: FrutíferasAmbientes: ExteriorCor da flor: AmarelaTemporada de crescimento: PrimaveraInclui vaso para planta: NãoÁ% apta para exposiÃsÁfo solar: SimQuantidade de plantas: 1 Manga Palmer Enxertada (Mangifera indica) A Manga Palmer é uma das variedades mais desejadas por produtores e consumidores, conhecida por seus frutos de grande porte, casca com tons que variam entre verde, vermelho e roxo, e uma polpa incrivelmente doce, suculenta e sem fibras. Nossa muda de Manga Palmer é enxertada, garantindo precocidade na frutificação e a preservação de todas as características superiores dessa variedade. Ideal para cultivo em pomares domésticos ou comerciais, a Manga Palmer se adapta bem a diferentes tipos de solo e climas tropicais e subtropicais. O enxerto proporciona uma planta mais resistente e produtiva, unindo a robustez do porta-enxerto com a qualidade da copa. Essa variedade é valorizada tanto para consumo in natura quanto para a produção de sucos, sobremesas e até exportação. Os frutos da Manga Palmer têm excelente durabilidade pós-colheita, tornando-a uma escolha atrativa para mercados locais e internacionais. A floração ocorre geralmente na primavera, com colheita concentrada no verão, proporcionando uma colheita regular e abundante. Além de seu sabor único, a Manga Palmer é fácil de manejar, exigindo poucos cuidados em comparação a outras mangueiras. Com irrigação adequada, adubação equilibrada e podas regulares, ela promete alta produtividade e árvores saudáveis por muitos anos. Destaques: Frutos grandes e sem fibrasExcelente adaptação climáticaAlta produtividade e precocidadeSabor tropical irresistível Adquir a agora sua muda de Manga Palmer enxertada e transforme seu pomar em uma fonte de frutos deliciosos e suculentos. Aproveite essa oportunidade de cultivar uma das variedades mais especiais de manga! Garantia: Cada muda é fixada em base de substrato, que retém o líquido que disponibilizará os nutrientes às plantas durante a viagem. O envio é rápido e são cuidadosamente embaladas para que possam chegar em qualquer lugar do Brasil com a qualidade da planta recém colhida. Possuem 30 dias de garantia do fornecedor, tenha ciência que ao comprá-las elas poderão chegar completamente sem flores ou frutos devido ao transporte e falta de luminosidade. Importante: Anúncios com o título "PRODUZINDO" ou "FLORINDO" não significam que as mudas são enviadas com frutas ou flores, mas sim, que já produziram e que irão produzir e florescer novamente. Em alguns casos as FOLHAS e FLORES serão reduzidas ou podadas para diminuir possíveis desgastes causado pela viagem. A planta vai chegar viva em meu endereço, pois elas são cultivadas em substrato próprio que garante a qualidade durante o período de transporte. Mas lembre-se que durante o transporte poderá haver perda total das flores da planta, mas isso não significa que ela está morta. Home / Frutíferas / Manga Palmer Enxertada Descrição Informação adicional A Manga Palmer é uma das mais populares variedades de mangas cultivadas no Brasil, e com a muda enxertada da Mudas Herculândia, você terá uma planta de alta qualidade e com grande potencial produtivo. Essa muda é obtida por enxertia, que é um processo de união de duas plantas diferentes, resultando em uma planta mais forte e resistente a doenças e pragas. A muda de Manga Palmer enxertada tem como principal vantagem a produção de frutos de melhor qualidade e com maior quantidade. A origem da Manga Palmer é o Havaí, e seu nome científico é Mangifera indica. A árvore pode chegar a uma altura de até 15 metros, e seus frutos são grandes, pesando em média 500g. A manga é rica em vitaminas A, C e E, além de ser uma excelente fonte de fibras e antioxidantes. A Manga Palmer enxertada se adapta bem a climas quentes e úmidos, sendo uma ótima opção para regiões com essas características. Ela floresce entre setembro e dezembro, e a frutificação ocorre de dezembro a março. Para cuidar adequadamente da sua muda, é importante manter o solo sempre úmido, mas sem encharcá-lo, e realizar podas anuais para manter a planta saudável e com boa produção. Inscreva-se em nossa Newsletter! Muda de Manga Palmer Enxertada Nossas Mudas de Manga Palmer Enxertada são produzidas a partir de Matrizes e Substrato Certificados garantindo mudas precoces de alta produção de frutos com qualidade profissional. São enviadas com seu torrão íntegro e são embaladas com muito carinho e cuidado em embalagens especiais garantindo que a muda chegue até você em perfeitas condições. A Manga Palmer (Mangifera indica) muito apreciada por ser muito doce e livre de fiapos, além de ter um muita polpa, pois seu caroço é menor proporcionamente comparada as outras espécies. Vale ressaltar que as Mudas de Manga Palmer Enxertada disponibilizadas em nosso site são as mesmas utilizadas por produtores de Manga no Brasil. Por que comprar as nossas mudas mudas? Diferente das outras mudas as nossas mudas são as únicas vendidas pela internet produzidas com Substrato Certificado e NÃO terra vermelha de chão (muito compacta, pouco nutritiva, pouco desenvolvimento de raízes e fácil contaminação de doenças). Mud as produzidas em Substrato Certificados possuem o crescimento muito mais rápido, pois suas raízes se desenvolvem em um ambiente muito mais nutritivo, com maior penetração de água proporcionando plantas muito mais resistentes e vigorosas. Nossas mudas NÃO são pequenos galhinhos recém enraizados ainda em tubetes. Para ter frutos rápidos e de qualidade você precisa de uma muda de qualidade! ESPECIFICAÇÕES TÉCNICAS DA MUDA DE MANGA PALMER ENXERTADA Nome Científico: Mangifera indica Época de maturação: Dezembro a Fevereiro Tamanhos das mudas: Mínimo de 80cm Embalagem: Sacola Plástica Tipo da muda: Enxertia (Produz Rápido) Início da produção: Os primeiros frutos podem aparecer já no primeiro ano após a muda ser transplantada. Clima quente: Sim Clima ameno: Não Clima frio: Não Ambiente pleno sol: Sim Ambiente meia sombra: Não Ambiente sombra: Não