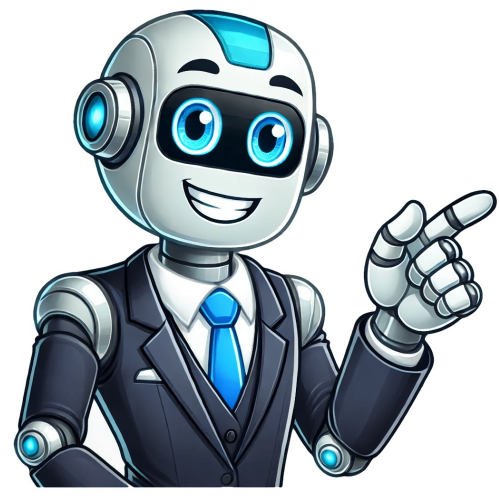


Continue





























Usa esta calculadora para convertir una distancia dada en metros a una distancia en pulgadas. Al ingresar un valor, la calculadora inmediatamente mostrará la solución. Abajo tienes información adicional sobre cómo usar la calculadora. Además, también puedes aprender sobre la relación entre metros y pulgadas en general. Por último, encontrarás una tabla de conversión. Paso 1: Escribe el número de metros en la primera casilla. Puedes usar cualquier número positivo. Paso 2: El número de pulgadas en forma decimal será mostrado en el panel derecho. Paso 3: El número de pulgadas en forma fraccionaria y el número de pies + pulgadas será mostrado en la parte inferior. 1 metro es igual a 39.37007874 pulgadas. Alternativamente, 1 pulgada es equivalente a 0.0254 metros. Las pulgadas son unidades de distancia en el sistema imperial. Podemos usar la abreviación in o el símbolo " para representar a las pulgadas. Los metros son unidades de distancia en el sistema métrico. Usamos la abreviación m para representar a los metros. Para representar pulgadas, es común usar fracciones con un denominador que es una potencia del 2. Por ejemplo, las fracciones más comunes son 1/2, 1/4, 1/8, 1/16, 1/32 y 1/64. La forma más fácil de convertir los metros a pulgadas es considerar que 1 pulgada es igual a 0.0254 metros. Entonces, podemos dividir los metros por 0.0254 como se muestra en la siguiente fórmula: Convierte 3 metros a pulgadas. Dividimos los metros por 0.0254 para encontrar las pulgadas: d(in) = 3/0.0254 d(in) = 118.110236 in ¿Cuántas pulgadas son iguales a 1.5 metros? Al dividir los metros por 0.0254, tenemos: d(in) = 1.5/0.0254 d(in) = 59.055118 in Convierte 5.5 metros a pulgadas- Si es que dividimos los metros por 0.0254, tenemos: d(in) = 20.0254 d(in) = 216.535433 in Metros (m)Pulgadas (")0.01 m0.39 70.1 m3.94 1 m39.37 2 m78.74 3 m118.11 4 m157.48 5 m196.85 6 m236.22 7 m275.59 8 m314.96 9 m354.33 10 m393.70 20 m787.40 30 m1181.10 40 m1578.40 50 m1968.50 60 m2362.20 70 m2755.91 80 m3149.61 90 m3543.31 100 m3937.01

1 Puedes explorar otras calculadoras aquí. Precisión: Auto 2 3 4 5 6 7 8 9 10 12 14 16 18 20 dígitos decimalesConvertir de Metros a Pulgadas de. Escribe la cantidad que desea convertir y presione el botón convertir (↵). Pertenecen en la categoría Longitud A otras unidades Tabla de conversión Para tu web 1 Metros = 39.3701 Pulgadas de 10 Metros = 393.7 Pulgadas de 2500 Metros = 98425.2 Pulgadas de 2 Metros = 78.7402 Pulgadas de 20 Metros = 787.4 Pulgadas de 5000 Metros = 196850.39 Pulgadas de 3 Metros = 118.11 Pulgadas de 30 Metros = 1181.1 Pulgadas de 10000 Metros = 393700.79 Pulgadas de 4 Metros = 157.48 Pulgadas de 40 Metros = 1574.8 Pulgadas de 25000 Metros = 984251.97 Pulgadas de 5 Metros = 196.85 Pulgadas de 50000 Metros = 1968503.94 Pulgadas de 6 Metros = 236.22 Pulgadas de 100 Metros = 3937.01 Pulgadas de 100000 Metros = 3937007.87 Pulgadas de 7 Metros = 275.59 Pulgadas de 250 Metros = 9842.52 Pulgadas de 250000 Metros = 9842519.69 Pulgadas de 8 Metros = 314.96 Pulgadas de 500 Metros = 19685.04 Pulgadas de 500000 Metros = 19685039.37 Pulgadas de 9 Metros = 354.33 Pulgadas de 1000 Metros = 39370.08 Pulgadas de 1000000 Metros = 39370078.74 Pulgadas de Incrustar este conversor en tu página o blog, copiando el siguiente código HTML: Su navegador no soporta iframes. convertive.convertive 1 metros = 39.37 pulgadas Convertidor de unidades Para convertir 1 metros en pulgadas debemos multiplicar 1 x 39.370078740157 pulgadas. 1 metros x 39.370078740157 = 39.37 pulgadas 1 metros = 39.37 pulgadas Concluimos que uno metro es equivalente a treinta y nueve coma tres siete pulgadas. Meta Description: This comprehensive guide explores the conversion between meters and inches, providing detailed explanations, practical examples, and historical context. Learn how to perform the conversion and understand the relationship between the metric and imperial systems. The question, "How many inches are in a meter?" might seem simple, but it delves into a fascinating world of measurement systems, their history, and their practical applications. Understanding this conversion is crucial for anyone working with measurements in different contexts, from crafting and construction to scientific research and everyday life. Let's dive into a thorough exploration of this fundamental conversion. Understanding the Metric and Imperial Systems Before we tackle the conversion itself, it's helpful to grasp the underlying systems. The metric system, also known as the International System of Units (SI), is a decimal system based on powers of 10. This makes conversions within the system incredibly straightforward. The meter (m) is the fundamental unit of length in the metric system. On the other hand, the imperial system, predominantly used in the United States, is a less intuitive system with various arbitrary units. The inch (in) is a unit of length in the imperial system, related to the foot (12 inches = 1 foot) and the yard (3 feet = 1 yard). The lack of a consistent decimal base makes conversions within the imperial system more complex. The inherent difference between these systems stems from their historical origins and development. The metric system, developed in France during the late 18th century, aimed for a more logical and standardized system of measurement, based on easily reproducible units. In contrast, the imperial system evolved over centuries, with units derived from various historical standards and practices. Performing the Conversion: Meters to Inches The exact conversion factor for meters to inches is 39.37007874. This means that one meter is equal to approximately 39.37 inches. However, for most practical purposes, rounding to 39.37 inches is sufficient. To convert meters to inches, simply multiply the number of meters by the conversion factor: Inches = Meters x 39.37 For example: 1 meter = 1 meter x 39.37 inches/meter ≈ 39.37 inches 2 meters = 2 meters x 39.37 inches/meter ≈ 78.74 inches 5 meters = 5 meters x 39.37 inches/meter ≈ 196.85 inches Practical Applications of the Conversion The ability to convert between meters and inches is essential in various fields: Construction and Engineering: International collaborations on construction projects require a seamless conversion between metric and imperial units. Understanding the conversion is critical for accurate measurements and avoiding costly mistakes. This includes projects ranging from building skyscrapers to designing smaller structures. Manufacturing processes involve components with dimensions specified in both metric and imperial units, ensuring compatibility and precision in manufacturing processes. This is especially crucial in industries like automotive manufacturing and electronics. Textiles and Apparel: Garment manufacturing often involves patterns and measurements in both systems. Accurate conversions are necessary for proper sizing and fitting of clothing. The fashion industry relies on precise measurements, so understanding the conversion is vital for both designers and manufacturers. Graphic Design and Printing: In graphic design, understanding the conversion is essential when working with different design software and printing standards. Ensuring that images and designs are printed to the correct dimensions requires accurate conversions between units. Scientific Research: Scientific research frequently involves data and measurements from different sources, potentially using both metric and imperial units. The ability to accurately convert between these systems is paramount for data analysis and the interpretation of research findings. Everyday Life: Even in daily life, understanding the conversion can be helpful. For example, when purchasing items online from international sellers, knowing the equivalent measurements in your preferred system can prevent confusion and ensure you get the right product. Beyond the Basic Conversion: Understanding Precision and Significant Figures While 39.37 inches is a commonly used approximation, it's crucial to remember that this is a rounded value. The more precise conversion factor is 39.37007874 inches. The level of precision required depends on the context. In many practical situations, the approximation is sufficient. However, in scientific research or precision engineering, using a more precise value is essential. Consider the concept of significant figures when working with conversions. The number of significant figures indicates the reliability of a measurement. When performing calculations, the result should not have more significant figures than the least precise measurement used in the calculation. Historical Context: The Evolution of Measurement Standards The relationship between meters and inches highlights the historical evolution of measurement standards. The meter was originally defined as one ten-millionth of the distance from the North Pole to the equator along a meridian passing through Paris. This definition, while ambitious, was not perfectly reproducible. Over time, the redefinition of the meter has been refined, based on advancements in metrology. Currently, the meter is defined in terms of the speed of light. The inch, on the other hand, has less precisely defined history, evolving from various historical standards and practices. Its relationship to the meter reflects this difference in historical development. Understanding this historical context helps appreciate the complexities and evolution of measurement systems and the importance of international standards in facilitating communication and collaboration across disciplines and geographical boundaries. Advanced Conversions and Calculations Beyond the basic conversion of meters to inches, there are several related conversions that can be useful: Inches to Meters: To convert inches to meters, simply reverse the calculation: Meters = Inches ÷ 39.37 Centimeters to Inches: Since 1 meter = 100 centimeters, you can use the relationship: Inches = Centimeters x 0.3937 Feet to Meters: Since 1 foot = 12 inches, you can first convert feet to inches and then to meters using the conversion factors above. Yards to Meters: Similarly, convert yards to feet, then to inches, and finally to meters. Mastering these conversions requires understanding the relationships between the different units within both the metric and imperial systems. Troubleshooting Common Errors Common errors in meter-to-inch conversions often stem from: Using the wrong conversion factor: Double-check that you are using the correct conversion factor (39.37 or a more precise value as needed). Incorrect unit placement: Ensure that you are multiplying meters by inches/meter, not the other way around. Rounding errors: Be mindful of significant figures and avoid rounding excessively, especially in calculations where precision is crucial. Calculator mistakes: Double-check your calculations to avoid errors in inputting numbers or using the calculator's functions. Conclusion: Mastering the Meter-to-Inch Conversion Mastering the conversion between meters and inches is a fundamental skill with wide-ranging applications. Whether you're a construction worker, a scientist, a designer, or simply someone who needs to understand measurements in different systems, this knowledge is invaluable. By understanding the underlying principles, the historical context, and the practical applications, you can navigate the world of measurements with confidence and ensure accuracy in your work. Remember to always double-check your calculations and use the appropriate level of precision for the context of your work. « Portada | Calculadora online |Conversiones al instante| Tu calculadora en línea para convertir m a pulgada (inches) de forma fácil. Seleccionar unidadKilómetro (km)Metro (m)Decímetro (dm)Centímetro (cm)Milímetro (mm)Micrómetro (µm)Nanómetro (nm)Pulgada (in)Pie (ft)Yarda (yd)Milla (mi)LeguaFurlong (fur)Estadio (stadium)Cuerdita (ch)Milla náutica (nm)Braza (fathom)Legua marinaCable (cbl)Unidad astronómica (UA)Año luz (ly)Parsec (pc)Angstrom (Å) Convertir en: Seleccionar unidadKilómetro (km)Metro (m)Decímetro (dm)Centímetro (cm)Milímetro (mm)Micrómetro (µm)Nanómetro (nm)Pulgada (in)Pie (ft)Yarda (yd)Milla (mi)LeguaFurlong (fur)Estadio (stadium)Cuerdita (ch)Milla náutica (nm)Braza (fathom)Legua marinaCable (cbl)Unidad astronómica (UA)Año luz (ly)Parsec (pc)Angstrom (Å) De metros (m) a pulgadas (in) 39.37 ¿Quieres ver otras herramientas de cálculo? La calculadora que te presentamos es una herramienta para convertir metros a pulgadas. Para el cálculo, solo tienes que introducir la longitud en metros que deseas convertir. La conversión a pulgadas es automática. ¿Cómo se calculan los metros a pulgadas? Para convertir metros (m) a pulgadas (in), la fórmula es 1 metro es igual a 39.3701 pulgadas. Si tienes la longitud en metros, solo debes multiplicarla por 39.3701 para obtener su valor en pulgadas. Por ejemplo: Si introducimos el valor de 1 metro para convertir en pulgadas (plg), la herramienta automáticamente multiplicará 1 m x 39.3701 = 39.3701 pulgadas. Si queremos convertir 0.70 metros en pulgadas, el cálculo sería 0.70 m x 39.3701 = 27.55906 pulgadas. Como apunte, a veces podemos ver calcular de metros a inches (in), que son pulgadas en inglés. Si queremos convertir 2 m a plg (pulgadas), el cálculo sería 2 m x 39.3701 = 78.74016 pulgadas. Como apunte, a veces podemos ver calcular de metros a inches (in), que son pulgadas en inglés. Recuerda que el metro es una unidad de medida de longitud usada en el sistema métrico, mientras que la pulgada es parte del sistema imperial, utilizado principalmente en Estados Unidos y algunos otros países. ¿Cuál es la conversión rápida de metros a pulgadas? Para conversiones rápidas, recuerda que 1 metro es aproximadamente 39.37 pulgadas. Tabla de conversión de metros a pulgadas A continuación, te ofrecemos una tabla con algunos valores ya calculados de metros a pulgadas para que puedas consultarlos rápidamente. Metros (m) Pulgadas (in) 0.1 m 3.93701 in 0.2 m 7.87402 in 0.3 m 11.81102 in 0.4 m 15.74803 in 0.5 m 19.68504 in 0.6 m 23.62205 in 0.7 m 27.55906 in 0.8 m 31.49606 in 0.9 m 35.43307 in 1 m 39.37008 in 1.5 m 59.05512 in 2 m 78.74016 in 2.5 m 98.4252 in 3 m 118.11024 in 3.5 m 137.79528 in 4 m 157.48031 in 4.5 m 176.16535 in 5 m 196.85039 in. Cualquier otra duda sobre la calculadora de conversión de metros a pulgadas puedes consultarlos desde el apartado de contacto en el pie de página. ¿Cómo convertir metros a pulgadas en Excel? Puedes usar la fórmula en Excel: = A1 \* 39.3701, donde A1 es la celda que contiene el valor en metros. CalculadorLib Categorías Conversor de Unidades m a in Publicidad Tabla de contenido 1 metros (m) es igual a 39.37 pulgadas (in). 1 m = 39.37 in o 1 in = 0.0254 m Para convertir longitud de metros (m) a pulgadas (in), multiplica la longitud en metros por 39.37 (in) = l(m) x 39.37 Convertir 1 metros a pulgadas: (in) = 1m x 39.37 = 39.37 in 39.3701 (m) Pulgadas (in) 0.1 m 3.937 in 0.5 m 19.685 in 1 m 39.37 in 1.1 m 39.37 in 1.1811 in 5 m 196.85 in 5.11 m 201.1807 in 5.2 m 204.724 in 5.5 m 216.535 in 5.6 m 220.472 in 7 m 275.59 in 9 m 354.33 in 10 m 393.7 in 30 m 1181.1 in 45 m 1771.65 in 50 m 1968.5 in 90 m 3543.3 in 170 m 6692.9 in 172 m 6771.64 in 1000 m 39370 in 10000 m 393700 in Para utilizar este convertidor, basta con elegir dos unidades para la conversión y escribir el valor que desea convertir. El resultado se mostrará inmediatamente. Este convertidor acepta valores decimales, enteros y valores fraccionarios como entrada, para que pueda insertar valores como: 1, 4, 0.5, 1.9, 1 / 2, 3 / 2, etc. Tenga en cuenta que para insertar un número mixto como 1 1/2, deje un espacio entre el entero y la fracción. La exactitud del resultado numérico será de acuerdo con el número de cifras significativas que usted elija. Cuando el resultado muestra una o más fracciones, debe considerar sus colores de acuerdo con la tabla siguiente: Fracción exacta o 0% 1% 2% 5% 10% 15% Estos colores representan el error máximo de aproximación para cada fracción. Si el error no responde a su necesidad, debe utilizar el valor decimal o, posiblemente, aumentar el número de cifras significativas. Por favor, si encuentra algún problema en esta calculadora, o si tiene alguna sugerencia, póngase en contacto con nosotros. Page 4 Para utilizar este convertidor, basta con elegir dos unidades para la conversión y escribir el valor que desea convertir. El resultado se mostrará inmediatamente. Este convertidor acepta valores decimales, enteros y valores fraccionarios como entrada, para que pueda insertar valores como: 1, 4, 0.5, 1.9, 1 / 2, 3 / 2, etc. Tenga en cuenta que para insertar un número mixto como 1 1/2, deje un espacio entre el entero y la fracción. La exactitud del resultado numérico será de acuerdo con el número de cifras significativas que usted elija. Cuando el resultado muestra una o más fracciones, debe considerar sus colores de acuerdo con la tabla siguiente: Fracción exacta o 0% 1% 2% 5% 10% 15% Estos colores representan el error máximo de aproximación para cada fracción. Si el error no responde a su necesidad, debe utilizar el valor decimal o, posiblemente, aumentar el número de cifras significativas. Por favor, si encuentra algún problema en esta calculadora, o si tiene alguna sugerencia, póngase en contacto con nosotros. Page 5 Para utilizar este convertidor, basta con elegir dos unidades para la conversión y escribir el valor que desea convertir. El resultado se mostrará inmediatamente. Este convertidor acepta valores decimales, enteros y valores fraccionarios como entrada, para que pueda insertar valores como: 1, 4, 0.5, 1.9, 1 / 2, 3 / 2, etc. Tenga en cuenta que para insertar un número mixto como 1 1/2, deje un espacio entre el entero y la fracción. La exactitud del resultado numérico será de acuerdo con el número de cifras significativas que usted elija. Cuando el resultado muestra una o más fracciones, debe considerar sus colores de acuerdo con la tabla siguiente: Fracción exacta o 0% 1% 2% 5% 10% 15% Estos colores representan el error máximo de aproximación para cada fracción. Si el error no responde a su necesidad, debe utilizar el valor decimal o, posiblemente, aumentar el número de cifras significativas. Por favor, si encuentra algún problema en esta calculadora, o si tiene alguna sugerencia, póngase en contacto con nosotros. Page 6 Para utilizar este convertidor, basta con elegir dos unidades para la conversión y escribir el valor que desea convertir. El resultado se mostrará inmediatamente. Este convertidor acepta valores decimales, enteros y valores fraccionarios como entrada, para que pueda insertar valores como: 1, 4, 0.5, 1.9, 1 / 2, 3 / 2, etc. Tenga en cuenta que para insertar un número mixto como 1 1/2, deje un espacio entre el entero y la fracción. La exactitud del resultado numérico será de acuerdo con el número de cifras significativas que usted elija. Cuando el resultado muestra una o más fracciones, debe considerar sus colores de acuerdo con la tabla siguiente: Fracción exacta o 0% 1% 2% 5% 10% 15% Estos colores representan el error máximo de aproximación para cada fracción. Si el error no responde a su necesidad, debe utilizar el valor decimal o, posiblemente, aumentar el número de cifras significativas. Por favor, si encuentra algún problema en esta calculadora, o si tiene alguna sugerencia, póngase en contacto con nosotros. Page 7 Para utilizar este convertidor, basta con elegir dos unidades para la conversión y escribir el valor que desea convertir. El resultado se mostrará inmediatamente. Este convertidor acepta valores decimales, enteros y valores fraccionarios como entrada, para que pueda insertar valores como: 1, 4, 0.5, 1.9, 1 / 2, 3 / 2, etc. Tenga en cuenta que para insertar un número mixto como 1 1/2, deje un espacio entre el entero y la fracción. La exactitud del resultado numérico será de acuerdo con el número de cifras significativas que usted elija. Cuando el resultado muestra una o más fracciones, debe considerar sus colores de acuerdo con la tabla siguiente: Fracción exacta o 0% 1% 2% 5% 10% 15% Estos colores representan el error máximo de aproximación para cada fracción. Si el error no responde a su necesidad, debe utilizar el valor decimal o, posiblemente, aumentar el número de cifras significativas. Por favor, si encuentra algún problema en esta calculadora, o si tiene alguna sugerencia, póngase en contacto con nosotros. Page 8 Para utilizar este convertidor, basta con elegir dos unidades para la conversión y escribir el valor que desea convertir. El resultado se mostrará inmediatamente. Este convertidor acepta valores decimales, enteros y valores fraccionarios como entrada, para que pueda insertar valores como: 1, 4, 0.5, 1.9, 1 / 2, 3 / 2, etc. Tenga en cuenta que para insertar un número mixto como 1 1/2, deje un espacio entre el entero y la fracción. La exactitud del resultado numérico será de acuerdo con el número de cifras significativas que usted elija. Cuando el resultado muestra una o más fracciones, debe considerar sus colores de acuerdo con la tabla siguiente: Fracción exacta o 0% 1% 2% 5% 10% 15% Estos colores representan el error máximo de aproximación para cada fracción. Si el error no responde a su necesidad, debe utilizar el valor decimal o, posiblemente, aumentar el número de cifras significativas. Por favor, si encuentra algún problema en esta calculadora, o si tiene alguna sugerencia, póngase en contacto con nosotros. Page 9 Para utilizar este convertidor, basta con elegir dos unidades para la conversión y escribir el valor que desea convertir. El resultado se mostrará inmediatamente. Este convertidor acepta valores decimales, enteros y valores fraccionarios como entrada, para que pueda insertar valores como: 1, 4, 0.5, 1.9, 1 / 2, 3 / 2, etc. Tenga en cuenta que para insertar un número mixto como 1 1/2, deje un espacio entre el entero y la fracción. La exactitud del resultado numérico será de acuerdo con el número de cifras significativas que usted elija. Cuando el resultado muestra una o más fracciones, debe considerar sus colores de acuerdo con la tabla siguiente: Fracción exacta o 0% 1% 2% 5% 10% 15% Estos colores representan el error máximo de aproximación para cada fracción. Si el error no responde a su necesidad, debe utilizar el valor decimal o, posiblemente, aumentar el número de cifras significativas. Por favor, si encuentra algún problema en esta calculadora, o si tiene alguna sugerencia, póngase en contacto con nosotros. Page 10 Para utilizar este convertidor, basta con elegir dos unidades para la conversión y escribir el valor que desea convertir. El resultado se mostrará inmediatamente. Este convertidor acepta valores decimales, enteros y valores fraccionarios como entrada, para que pueda insertar valores como: 1, 4, 0.5, 1.9, 1 / 2, 3 / 2, etc. Tenga en cuenta que para insertar un número mixto como 1 1/2, deje un espacio entre el entero y la fracción. La exactitud del resultado numérico será de acuerdo con el número de cifras significativas que usted elija. Cuando el resultado muestra una o más fracciones, debe considerar sus colores de acuerdo con la tabla siguiente: Fracción exacta o 0% 1% 2% 5% 10% 15% Estos colores representan el error máximo de aproximación para cada fracción. Si el error no responde a su necesidad, debe utilizar el valor decimal o, posiblemente, aumentar el número de cifras significativas. Por favor, si encuentra algún problema en esta calculadora, o si tiene alguna sugerencia, póngase en contacto con nosotros. Page 11 Para utilizar este convertidor, basta con elegir dos unidades para la conversión y escribir el valor que desea convertir. El resultado se mostrará inmediatamente. Este convertidor acepta valores decimales, enteros y valores fraccionarios como entrada, para que pueda insertar valores como: 1, 4, 0.5, 1.9, 1 / 2, 3 / 2, etc. Tenga en cuenta que para insertar un número mixto como 1 1/2, deje un espacio entre el entero y la fracción. La exactitud del resultado numérico será de acuerdo con el número de cifras significativas que usted elija. Cuando el resultado muestra una o más fracciones, debe considerar sus colores de acuerdo con la tabla siguiente: Fracción exacta o 0% 1% 2% 5% 10% 15% Estos colores representan el error máximo de aproximación para cada fracción. Si el error no responde a su necesidad, debe utilizar el valor decimal o, posiblemente, aumentar el número de cifras significativas. Por favor, si encuentra algún problema en esta calculadora, o si tiene alguna sugerencia, póngase en contacto con nosotros. Page 12 Para utilizar este convertidor, basta con elegir dos unidades para la conversión y escribir el valor que desea convertir. El resultado se mostrará inmediatamente. Este convertidor acepta valores decimales, enteros y valores fraccionarios como entrada, para que pueda insertar valores como: 1, 4, 0.5, 1.9, 1 / 2, 3 / 2, etc. Tenga en cuenta que para insertar un número mixto como 1 1/2, deje un espacio entre el entero y la fracción. La exactitud del resultado numérico será de acuerdo con el número de cifras significativas que usted elija. Cuando el resultado muestra una o más fracciones, debe considerar sus colores de acuerdo con la tabla siguiente: Fracción exacta o 0% 1% 2% 5% 10% 15% Estos colores representan el error máximo de aproximación para cada fracción. Si el error no responde a su necesidad, debe utilizar el valor decimal o, posiblemente, aumentar el número de cifras significativas. Por favor, si encuentra algún problema en esta calculadora, o si tiene alguna sugerencia, póngase en contacto con nosotros. Page 13 Para utilizar este convertidor, basta con elegir dos unidades para la conversión y escribir el valor que desea convertir. El resultado se mostrará inmediatamente. Este convertidor acepta valores decimales, enteros y valores fraccionarios como entrada, para que pueda insertar valores como: 1, 4, 0.5, 1.9, 1 / 2, 3 / 2, etc. Tenga en cuenta que para insertar un número mixto como 1 1/2, deje un espacio entre el entero y la fracción. La exactitud del resultado numérico será de acuerdo con el número de cifras significativas que usted elija. Cuando el resultado muestra una o más fracciones, debe considerar sus colores de acuerdo con la tabla siguiente: Fracción exacta o 0% 1% 2% 5% 10% 15% Estos colores representan el error máximo de aproximación para cada fracción. Si el error no responde a su necesidad, debe utilizar el valor decimal o, posiblemente, aumentar el número de cifras significativas. Por favor, si encuentra algún problema en esta calculadora, o si tiene alguna sugerencia, póngase en contacto con nosotros. Page 14 Para utilizar este convertidor, basta con elegir dos unidades para la conversión y escribir el valor que desea convertir. El resultado se mostrará inmediatamente. Este convertidor acepta valores decimales, enteros y valores fraccionarios como entrada, para que pueda insertar valores como: 1, 4, 0.5, 1.9, 1 / 2, 3 / 2, etc. Tenga en cuenta que para insertar un número mixto como 1 1/2, deje un espacio entre el entero y la fracción. La exactitud del resultado numérico será de acuerdo con el número de cifras significativas que usted elija. Cuando el resultado muestra una o más fracciones, debe considerar sus colores de acuerdo con la tabla siguiente: Fracción exacta o 0% 1% 2% 5% 10% 15% Estos colores representan el error máximo de aproximación para cada fracción. Si el error no responde a su necesidad, debe utilizar el valor decimal o, posiblemente, aumentar el número de cifras significativas. Por favor, si encuentra algún problema en esta calculadora, o si tiene alguna sugerencia, póngase en contacto con nosotros. Page 15 Para utilizar este convertidor, basta con elegir dos unidades para la conversión y escribir el valor que desea convertir. El resultado se mostrará inmediatamente. Este convertidor acepta valores decimales, enteros y valores fraccionarios como entrada, para que pueda insertar valores como: 1, 4, 0.5, 1.9, 1 / 2, 3 / 2, etc. Tenga en cuenta que para insertar un número mixto como 1 1/2, deje un espacio entre el entero y la fracción. La exactitud del resultado numérico será de acuerdo con el número de cifras significativas que usted elija. Cuando el resultado muestra una o más fracciones, debe considerar sus colores de acuerdo con la tabla siguiente: Fracción exacta o 0% 1% 2% 5% 10% 15% Estos colores representan el error máximo de aproximación para cada fracción. Si el error no responde a su necesidad, debe utilizar el valor decimal o, posiblemente, aumentar el número de cifras significativas. Por favor, si encuentra algún problema en esta calculadora, o si tiene alguna sugerencia, póngase en contacto con nosotros. Page 16 Para utilizar este convertidor, basta con elegir dos unidades para la conversión y escribir el valor que desea convertir. El resultado se mostrará inmediatamente. Este convertidor acepta valores decimales, enteros y valores fraccionarios como entrada, para que pueda insertar valores como: 1, 4, 0.5, 1.9, 1 / 2, 3 / 2, etc. Tenga en cuenta que para insertar un número mixto como 1 1/2, deje un espacio entre el entero y la fracción. La exactitud del resultado numérico será de acuerdo con el número de cifras significativas que usted elija. Cuando el resultado muestra una o más fracciones, debe considerar sus colores de acuerdo con la tabla siguiente: Fracción exacta o 0% 1% 2% 5% 10% 15% Estos colores representan el error máximo de aproximación para cada fracción. Si el error no responde a su necesidad, debe utilizar el valor decimal o, posiblemente, aumentar el número de cifras significativas. Por favor, si encuentra algún problema en esta calculadora, o si tiene alguna sugerencia, póngase en contacto con nosotros. Page 17 Para utilizar este convertidor, basta con elegir dos unidades para la conversión y escribir el valor que desea convertir. El resultado se mostrará inmediatamente. Este convertidor acepta valores decimales, enteros y valores fraccionarios como entrada, para que pueda insertar valores como: 1, 4, 0.5, 1.9, 1 / 2, 3 / 2, etc. Tenga en cuenta que para insertar un número mixto como 1 1/2, deje un espacio entre el entero y la fracción. La exactitud del resultado numérico será de acuerdo con el número de cifras significativas que usted elija. Cuando el resultado muestra una o más fracciones, debe considerar sus colores de acuerdo con la tabla siguiente: Fracción exacta o 0% 1% 2% 5% 10% 15% Estos colores representan el error máximo de aproximación para cada fracción. Si el error no responde a su necesidad, debe utilizar el valor decimal o, posiblemente, aumentar el número de cifras significativas. Por favor, si encuentra algún problema en esta calculadora, o si tiene alguna sugerencia, póngase en contacto con nosotros. Page 18 Para utilizar este convertidor, basta con elegir dos unidades para la conversión y escribir el valor que desea convertir. El resultado se mostrará inmediatamente. Este convertidor acepta valores decimales, enteros y valores fraccionarios como entrada, para que pueda insertar valores como: 1, 4, 0.5, 1.9, 1 / 2, 3 / 2, etc. Tenga en cuenta que para insertar un número mixto como 1 1/2, deje un espacio entre el entero y la fracción. La exactitud del resultado numérico será de acuerdo con el número de cifras significativas que usted elija. Cuando el resultado muestra una o más fracciones, debe considerar sus colores de acuerdo con la tabla siguiente: Fracción exacta o 0% 1% 2% 5% 10% 15% Estos colores representan el error máximo de aproximación para cada fracción. Si el error no responde a su necesidad, debe utilizar el valor decimal o, posiblemente, aumentar el número de cifras significativas. Por favor, si encuentra algún problema en esta calculadora, o si tiene alguna sugerencia, póngase en contacto con nosotros. Page 19 Para utilizar este convertidor, basta con elegir dos unidades para la conversión y escribir el valor que desea convertir. El resultado se mostrará inmediatamente. Este convertidor acepta valores decimales, enteros y valores fraccionarios como entrada, para que pueda insertar valores como: 1, 4, 0.5, 1.9, 1 / 2, 3 / 2, etc. Tenga en cuenta que para insertar un número mixto como 1 1/2, deje un espacio entre el entero y la fracción. La exactitud del resultado numérico será de acuerdo con el número de cifras significativas que usted elija. Cuando el resultado muestra una o más fracciones, debe considerar sus colores de acuerdo con la tabla siguiente: Fracción exacta o 0% 1% 2% 5% 10% 15% Estos colores representan el error máximo de aproximación para cada fracción. Si el error no responde a su necesidad, debe utilizar el valor decimal o, posiblemente, aumentar el número de cifras significativas. Por favor, si encuentra algún problema en esta calculadora, o si tiene alguna sugerencia, póngase en contacto con nosotros. Page 20 Para utilizar este convertidor, basta con elegir dos unidades para la conversión y escribir el valor que desea convertir. El resultado se mostrará inmediatamente. Este convertidor acepta valores decimales, enteros y valores fraccionarios como entrada, para que pueda insertar valores como: 1, 4, 0.5, 1.9, 1 / 2, 3 / 2, etc. Tenga en cuenta que para insertar un número mixto como 1 1/2, deje un espacio entre el entero y la fracción. La exactitud del resultado numérico será de acuerdo con el número de cifras significativas que usted elija. Cuando el resultado muestra una o más fracciones, debe considerar sus colores de acuerdo con la tabla siguiente: Fracción exacta o 0% 1% 2% 5% 10% 15% Estos colores representan el error máximo de aproximación para cada fracción. Si el error no responde a su necesidad, debe utilizar el valor decimal o, posiblemente, aumentar el número de cifras significativas. Por favor, si encuentra algún problema en esta calculadora, o si tiene alguna sugerencia, póngase en contacto con nosotros. Page 21 Para utilizar este convertidor, basta con elegir dos unidades para la conversión y escribir el valor que desea convertir. El resultado se mostrará inmediatamente. Este convertidor acepta valores decimales, enteros y valores fraccionarios como entrada, para que pueda insertar valores como: 1, 4, 0.5, 1.9, 1 / 2, 3 / 2, etc. Tenga en cuenta que para insertar un número mixto como 1 1/2, deje un espacio entre el entero y la fracción. La exactitud del resultado numérico será de acuerdo con el número de cifras significativas que usted elija. Cuando el resultado muestra una o más fracciones, debe considerar sus colores de acuerdo con la tabla siguiente: Fracción exacta o 0% 1% 2% 5% 10% 15% Estos colores representan el error máximo de aproximación para cada fracción. Si el error no responde a su necesidad, debe utilizar el valor decimal o, posiblemente, aumentar el número de cifras significativas. Por favor, si encuentra algún problema en esta calculadora, o si tiene alguna sugerencia, póngase en contacto con nosotros. Page 22 Para utilizar este convertidor, basta con elegir dos unidades para la conversión y escribir el valor que desea convertir. El resultado se mostrará inmediatamente. Este convertidor acepta valores decimales, enteros y valores fraccionarios como entrada, para que pueda insertar valores como: 1, 4, 0.5, 1.9, 1 / 2, 3 / 2, etc. Tenga en cuenta que para insertar un número mixto como 1 1/2, deje un espacio entre el entero y la fracción. La exactitud del resultado numérico será de acuerdo con el número de cifras significativas que usted elija. Cuando el resultado muestra una o más fracciones, debe considerar sus colores de acuerdo con la tabla siguiente: Fracción exacta o 0% 1% 2% 5% 10% 15% Estos colores representan el error máximo de aproximación para cada fracción. Si el error no responde a su necesidad, debe utilizar el valor decimal o, posiblemente, aumentar el número de cifras significativas. Por favor, si encuentra algún problema en esta calculadora, o si tiene alguna sugerencia, póngase en contacto con nosotros. Page 23 Para utilizar este convertidor, basta con elegir dos unidades para la conversión y escribir el valor que desea convertir. El resultado se mostrará inmediatamente. Este convertidor acepta valores decimales, enteros y valores fraccionarios como entrada, para que pueda insertar valores como: 1, 4, 0.5, 1.9, 1 / 2, 3 / 2, etc. Tenga en cuenta que para insertar un número mixto como 1 1/2, deje un espacio entre el entero y la fracción. La exactitud del resultado numérico será de acuerdo con el número de cifras significativas que usted elija. Cuando el resultado muestra una o más fracciones, debe considerar sus colores de acuerdo con la tabla siguiente: Fracción exacta o 0% 1% 2% 5% 10% 15% Estos colores representan el error máximo de aproximación para cada fracción. Si el error no responde a su necesidad, debe utilizar el valor decimal o, posiblemente, aumentar el número de cifras significativas. Por favor, si encuentra algún problema en esta calculadora, o si tiene alguna sugerencia, póngase en contacto con nosotros. Page 24 Para utilizar este convertidor, basta con elegir dos unidades para la conversión y escribir el valor que desea convertir. El resultado se mostrará inmediatamente. Este convertidor acepta valores decimales, enteros y valores fraccionarios como entrada, para que pueda insertar valores como: 1, 4, 0.5, 1.9, 1 / 2, 3 / 2, etc. Tenga en cuenta que para insertar un número mixto como 1 1/2, deje un espacio entre el entero y la fracción. La exactitud del resultado numérico será de acuerdo con el número de cifras significativas que usted elija. Cuando el resultado muestra una o más fracciones, debe considerar sus colores de acuerdo con la tabla siguiente: Fracción exacta o 0% 1% 2% 5% 10% 15% Estos colores representan el error máximo de aproximación para cada fracción. Si el error no responde a su necesidad, debe utilizar el valor decimal o, posiblemente, aumentar el número de cifras significativas. Por favor, si encuentra algún problema en esta calculadora, o si tiene alguna sugerencia, póngase en contacto con nosotros. Page 25 Para utilizar este convertidor, basta con elegir dos unidades para la conversión y escribir el valor que desea convertir. El resultado se mostrará inmediatamente. Este convertidor acepta valores decimales, enteros y valores fraccionarios como entrada, para que pueda insertar valores como: 1, 4, 0.5, 1.9, 1 / 2, 3 / 2, etc. Tenga en cuenta que para insertar un número mixto como 1 1/2, deje un espacio entre el entero y la fracción. La exactitud del resultado numérico será de acuerdo con el número de cifras significativas que usted elija. Cuando el resultado muestra una o más fracciones, debe considerar sus colores de acuerdo con la tabla siguiente: Fracción exacta o 0% 1% 2% 5% 10% 15% Estos colores representan el error máximo de aproximación para cada fracción. Si el error no responde a su necesidad, debe utilizar el valor decimal o, posiblemente, aumentar el número de cifras significativas. Por favor, si encuentra algún problema en esta calculadora, o si tiene alguna sugerencia, póngase en contacto con nosotros. Page 26 Para utilizar este convertidor, basta con elegir dos unidades para la conversión y escribir el valor que desea convertir. El resultado se mostrará inmediatamente. Este convertidor acepta valores decimales, enteros y valores fraccionarios como entrada, para que pueda insertar valores como: 1, 4, 0.5, 1.9, 1 / 2, 3 / 2, etc. Tenga en cuenta que para insertar un número mixto como 1 1/2, deje un espacio entre el entero y la fracción. La exactitud del resultado numérico será de acuerdo con el número de cifras significativas que usted elija. Cuando el resultado muestra una o más fracciones, debe considerar sus colores de acuerdo con la tabla siguiente: Fracción exacta o 0% 1% 2% 5% 10% 15% Estos colores representan el error máximo de aproximación para cada fracción. Si el error no responde a su necesidad, debe utilizar el valor decimal o, posiblemente, aumentar el número de cifras significativas. Por favor, si encuentra algún problema en esta calculadora, o si tiene alguna sugerencia, póngase en contacto con nosotros. Page 27 Para utilizar este convertidor, basta con elegir dos unidades para la conversión y escribir el valor que desea convertir. El resultado se mostrará inmediatamente. Este convertidor acepta valores decimales, enteros y valores fraccionarios como entrada, para que pueda insertar valores como: 1, 4, 0.5, 1.9, 1 / 2, 3 / 2, etc. Tenga en cuenta que para insertar un número mixto como 1 1/2, deje un espacio entre el entero y la fracción. La exactitud del resultado numérico será de acuerdo con el número de cifras significativas que usted elija. Cuando el resultado muestra una o más fracciones, debe considerar sus colores de acuerdo con la tabla siguiente: Fracción exacta o 0% 1% 2% 5% 10% 15% Estos colores representan el error máximo de aproximación para cada fracción. Si el error no responde a su necesidad, debe utilizar el valor decimal o, posiblemente, aumentar el número de cifras significativas. Por favor, si encuentra algún problema en esta calculadora, o si tiene alguna sugerencia, póngase en contacto con nosotros. Page 28 Para utilizar este convertidor, basta con elegir dos unidades para la conversión y escribir el valor que desea convertir. El resultado se mostrará inmediatamente. Este convertidor acepta valores decimales, enteros y valores fraccionarios como entrada, para que pueda insertar valores como: 1, 4, 0.5, 1.9, 1 / 2, 3 / 2, etc. Tenga en cuenta que para insertar un número mixto como 1 1/2, deje un espacio entre el entero y la fracción. La exactitud del resultado numérico será de acuerdo con el número de cifras significativas que usted elija. Cuando el resultado muestra una o más fracciones, debe considerar sus colores de acuerdo con la tabla siguiente: Fracción exacta o 0% 1% 2% 5% 10% 15% Estos colores representan el error máximo de aproximación para cada fracción. Si el error no responde a su necesidad, debe utilizar el valor decimal o, posiblemente, aumentar el número de cifras significativas. Por favor, si encuentra algún problema en esta calculadora, o si tiene alguna sugerencia, póngase en contacto con nosotros. Page 29 Para utilizar este convertidor, basta con elegir dos unidades para la conversión y escribir el valor que desea convertir. El resultado se mostrará inmediatamente. Este convertidor acepta valores decimales, enteros y valores fraccionarios como entrada, para que pueda insertar valores como: 1, 4, 0.5, 1.9, 1 / 2, 3 / 2, etc. Tenga en cuenta que para insertar un número mixto como 1 1/2, deje un espacio entre el entero y la fracción. La exactitud del resultado numérico será de acuerdo con el número de cifras significativas que usted elija. Cuando el resultado muestra una o más fracciones, debe considerar sus colores de acuerdo con la tabla siguiente: Fracción exacta o 0% 1% 2% 5% 10% 15% Estos colores representan el error máximo de aproximación para cada fracción. Si el error no responde a su necesidad, debe utilizar el valor decimal o, posiblemente, aumentar el número de cifras significativas. Por favor, si encuentra algún problema en esta calculadora, o si tiene alguna sugerencia, póngase en contacto con nosotros. Page 30 Para utilizar este convertidor, basta con elegir dos unidades para la conversión y escribir el valor que desea convertir. El resultado se mostrará inmediatamente. Este convertidor acepta valores decimales, enteros y valores fraccionarios como entrada, para que pueda insertar valores como: 1, 4, 0.5, 1.9, 1 / 2, 3 / 2, etc. Tenga en cuenta que para insertar un número mixto como 1 1/2, deje un espacio entre el entero y la fracción. La exactitud del resultado numérico será de acuerdo con el número de cifras significativas que usted elija. Cuando el resultado muestra una o más fracciones, debe considerar sus colores de acuerdo con la tabla siguiente: Fracción exacta o 0% 1% 2% 5% 10% 15% Estos colores representan el error máximo de aproximación para cada fracción. Si el error no responde a su necesidad, debe utilizar el valor decimal o, posiblemente, aumentar el número de cifras significativas. Por favor, si encuentra algún problema en esta calculadora, o si tiene alguna sugerencia, póngase en contacto con nosotros. Page 31 Para utilizar este convertidor, basta con elegir dos unidades para la conversión y escribir el valor que desea convertir. El resultado se mostrará inmediatamente. Este convertidor acepta valores decimales, enteros y valores fraccionarios como entrada, para que pueda insertar valores como: 1, 4, 0.5, 1.9, 1 / 2, 3 / 2, etc. Tenga en cuenta que para insertar un número mixto como 1 1/2, deje un espacio entre el entero y la fracción. La exactitud del resultado numérico será de acuerdo con el número de cifras significativas que usted elija. Cuando el resultado muestra una o más fracciones, debe considerar sus colores de acuerdo con la tabla siguiente: Fracción exacta o 0% 1% 2% 5% 10% 15% Estos colores representan el error máximo de aproximación para cada fracción. Si el error no responde a su necesidad, debe utilizar el valor decimal o, posiblemente, aumentar el número de cifras significativas. Por favor, si encuentra algún problema en esta calculadora, o si tiene alguna sugerencia, póngase en contacto con nosotros. Page 32 Para utilizar este convertidor, basta con elegir dos unidades para la conversión y escribir el valor que desea convertir. El resultado se mostrará inmediatamente. Este convertidor acepta valores decimales, enteros y valores fraccionarios como entrada, para que pueda insertar valores como: 1, 4, 0.5, 1.9, 1 / 2, 3 / 2, etc. Tenga en cuenta que para insertar un número mixto como 1 1/2, deje un espacio entre el entero y la fracción. La exactitud del resultado numérico será de acuerdo con el número de cifras significativas que usted elija. Cuando el resultado muestra una o más fracciones, debe considerar sus colores de acuerdo con la tabla siguiente: Fracción exacta o 0% 1% 2% 5% 10% 15% Estos colores representan el error máximo de aproximación para cada fracción. Si el error no responde a su necesidad, debe utilizar el valor decimal o, posiblemente, aumentar el número de cifras significativas. Por favor, si encuentra algún problema en esta calculadora, o si tiene alguna sugerencia, póngase en contacto con nosotros. Page 33 Para utilizar este convertidor, basta con elegir dos unidades para la conversión y escribir el valor que desea convertir. El resultado se mostrará inmediatamente. Este convertidor acepta valores decimales, enteros y valores fraccionarios como entrada, para que pueda insertar valores como: 1, 4, 0.5, 1.9, 1 / 2, 3 / 2, etc. Tenga en cuenta que para insertar un número mixto como 1 1/2, deje un espacio entre el entero y la fracción. La exactitud del resultado numérico será de acuerdo con el número de cifras significativas que usted elija. Cuando el resultado muestra una o más fracciones, debe considerar sus colores de acuerdo con la tabla siguiente: Fracción exacta o 0% 1% 2% 5% 10% 15% Estos colores representan el error máximo de aproximación para cada fracción. Si el error no responde a su necesidad, debe utilizar el valor decimal o, posiblemente, aumentar el número de cifras significativas. Por favor, si encuentra algún problema en esta calculadora, o si tiene alguna sugerencia, p